	Information Technique	NT 138-01
Montage réservoir Long Ride Trials Ref 8580 (SHERCO)/ 8581 (SCORPA)		Date/Fecha 26/06/2020

Motocyclette/Motorcycle/Motocicleta	
TRIAL	

ATTENTION : Ce kit n'est pas homologué pour une utilisation sur route ouverte
ATENCIÓN: Este kit no está aprobado para uso en carretera abierta
CAUTION : This kit is not approved for use on open road

Procédure à suivre pour le passage du réservoir standard Trial au réservoir Long Ride Trial :
 Procedimiento para la sustitución del depósito estándar de la Trial por el depósito Long Ride Trial:

Procedure for changing the Trial from the Standard Fuel Tank to the Long Ride Fuel Tank:


ATTENTION : Avant d'effectuer ce changement, veillez à vider le réservoir d'essence
ATENCIÓN: Antes de realizar este cambio, asegúrese de vaciar el depósito de gasolina
CAUTION: Before making this change, make sure that you empty the fuel tank

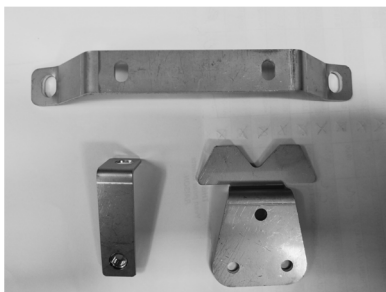
Vous trouverez, dans le kit pour le montage du réservoir Long Ride, les éléments ci-dessous :
 En el kit para el montaje del depósito Long Ride encontrará, los siguientes elementos:

- Le réservoir comprenant le collecteur, **bouchon** et les **3** durites, ainsi que sa selle :
- El depósito, que incluye el colector, tapón y los 3 tubos de gasolina, y su asiento:
- **The fuel tank including the manifold, a fuel tank cap, the 3 fuel lines, as well as the saddle:**



- Un sachet comprenant 3 plaques acier, deux pour la fixation du kit et une pour la fixation du robinet d'essence.
- Una bolsa que contiene 3 placas de acero, dos para fijar el kit y uno para fijar el grifo de combustible.
- **One bag including 3 steel plates, two for fixing the kit and one for fixing the fuel tap.**


	Information Technique	NT 138-01
Montage réservoir Long Ride Trials Ref 8580 (SHERCO)/ 8581 (SCORPA)		Date/Fecha 26/06/2020



- 1: Commencez par dévisser les vis qui maintiennent le réservoir, en ayant préalablement fermé le robinet d'essence.
- 1: Empiece por desenroscar los tornillos que sujetan el depósito, habiendo cerrado previamente el grifo de gasolina.
- 1: First remove the screws that retain the standard fuel tank, having previously closed the fuel petcock



- 2: Retirer le réservoir en l'avançant légèrement, puis soulever le pour accéder aux 2 durites d'essence.
- 2: Retire el depósito desplazándolo ligeramente hacia adelante y hacia arriba, luego gírelo hacia la izquierda para acceder a los tubos de gasolina.
- 2: Remove the tank by slightly moving it forward, then lift it to Access the 2 fuel lines

	Information Technique	NT 138-01
Montage réservoir Long Ride Trials Ref 8580 (SHERCO)/ 8581 (SCORPA)		Date/Fecha 26/06/2020

- 3 : Retirez la durite du robinet, vous pouvez ensuite retirer le réservoir.
- 3 : Retire el tubo de gasolina del grifo, seguidamente podrá retirar el depósito.
- 3: Remove the fuel line hose from the petcock, then you can remove the tank.

- 4 : Procédez ensuite au montage des 2 plaques en acier sur le réservoir Long Ride.
- 4: Instale las 2 placas de acero en el depósito Long Ride..
- 4: Install 2 steel plates on the Long Ride tank.



- 5 : Positionnez le réservoir Long Rid, en veillant à faire passer les durites derrière le cadre jusqu'au robinet d'essence :
- 5: Coloque el depósito Long Ride, asegúrese de pasar los tubos por detrás del bastidor hasta el grifo de gasolina:
- 5: Position the Long Ride fuel tank, making sure to route the fuel line behind the frame.

- 6 : Insérez les durites dans le réservoir comme ci-dessous, puis fixez le support du robinet sur la vis de bobine d'allumage.
- 6: Inserte los tubos de gasolina en el depósito como se muestra a continuación, luego fije el soporte de la válvula al tornillo de la bobina de encendido.
- 6: Attach the fuel lines to the tank and petcock as shown below, then attach the tap holder to the ignition coil screw.

Attention à ne pas inverser les 2 durites ☹

Atención: tenga cuidado de no invertir los 2 tubos de gasolina ☹

Be careful not to invert the 2 fuel lines

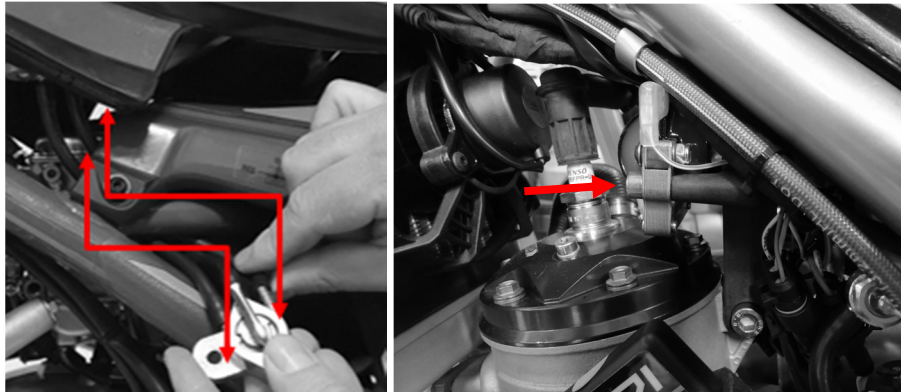
SHERCO
AN EMOTION IS BORN

Information Technique

NT 138-01

Montage réservoir Long Ride Trials
Ref 8580 (SHERCO)/ 8581 (SCORPA)

Date/Fecha
26/06/2020



- 7 : Mettez en position le réservoir sur la moto, et le fixer avec les vis fournies dans le kit.
- 7: Coloque en posición el depósito en la moto, y fíjelo con los tornillos provistos en el kit.
- 7: Put the fuel tank in the position on the bike, and fix it with the screws provided in the kit.

